

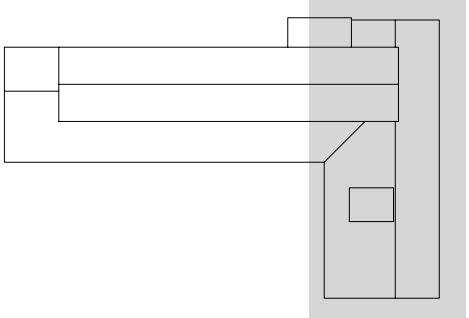
Megjegyzés:

- Az F09 és F10 helyiségekben a válaszfalak szerelt szerkezetek (típus: LTT, fehér)
- A rendelőkben nyíló ültetők fala 2,40 m magas (egy légter a rendelővel)
- A váróban, közlekedőkben a falra ütközésvédő korlát kerül (lásd: részterrajzok)

- A vizesblokkokban +2,13 m-g, a rendelőkben a kézmosóknál 1,20 m szélességben +2,13 m-g; a mosogatók, ill. beépített mosók felett +0,80 m-től a felső szekrényekig (+1,80 m-g) csempeburkolat készül.
- A liftaknában 50.50.4 zártszelvény vázon csavarozott BETONYP burkolatú elválasztó fal készül.

Anyagmínőségek:

- 38-as fal: PT-38 N+F falazóblokk
- 30-as fal: PT-30 N+F falazóblokk (kivéve a jelölt helyeken PT-30 hanggátló falazótégla)
- falazóhabarcs: Hf-10 cementes mészhabarcs
- 10 cm-es fal : RIGIPS CW 75/100
- 12,5 cm-es fal: RIGIPS CW 75/125
- 16 cm-es fal : RIGIPS CW 75/160 (a fal egyik oldalán a belső réteg dömflóval kasírozott gk. lap, a fal 1 mm dömgyenértékű)



PAKS VÁROS ÚJ SZAKORVOSI RENDELŐINTÉZETE
KIVITELI TERV
ÉPÍTÉSZ FELELŐS TERVEZŐ: KLEIN CSABA
alk. építész
E-117-0330
1987.09.01.
Statisztika: KERN 1025P
alk. építész
E-117-0330
Gépkész: SEMENYI ZSÓFIA
alk. gépészmérnök
E-117-0330
Elektronika: CSÖRÖS DÓROGY
alk. villamos tervező
E-117-0330
FÖLDSZINTI ALAPRAJZ 2/2
M=1:50
KERN ÉS KLEIN ÉPÍTÉSZETI BT.
7030 Paks, Duna u. 1/a. I/II. sz. 75/421-441
E3